



**Coachingprogramm für  
Schulleitungen**

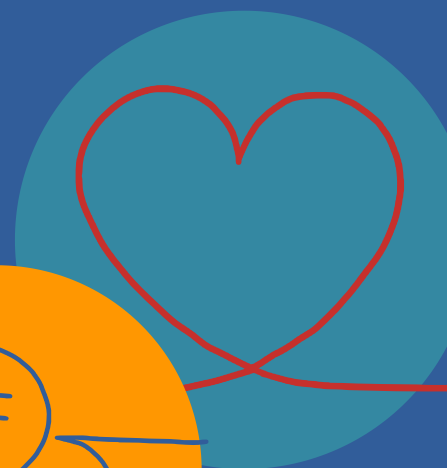


# Die 7 Führungsräume

**Wir bleiben ruhig und  
verbunden, wenn der Sturm  
im Außen tobt!**



**Ausführliche Beschreibung der  
Inhalte**



# 3 Monats-Coachingprogramm für Schulleiterinnen, Schulleiter und Vorstände



Kennst du das?

- Du möchtest in deiner Führung Orientierung geben, präsent sein und situationsangemessen und flexibel handeln (Raum der Standfestigkeit)?
- Du möchtest tragfähige Beziehungen schaffen und eine warme und einladende Atmosphäre gestalten (Raum der Leidenschaft)?
- Du möchtest verlässlich, stabil, ausgleichend und klar wirken (Raum der Selbstkontrolle)?
- Du möchtest auf jede Einzelne und jeden Einzelnen achten und die Moral deiner Gruppe stärken (Raum der Liebe)?
- Du möchtest bedürfnisorientiert und transparent kommunizieren und dabei möglichst alle mitnehmen (Raum der Kommunikation)?
- Du möchtest eine Auswahl von Handlungsmöglichkeiten haben und frei gestalten können (Raum des Wissens)?
- Es ist dir wichtig, ein Netz der gegenseitigen Unterstützung zu knüpfen und zwar bezogen auf eure Haltung (Raum der ethischen Werte)?

Und gleichzeitig fragst du dich, ob das nicht gemeinsam, im Miteinander, ohne Hierarchie und feste Rollen geht?

**Dann sei dabei beim Coachingprogramm und lass uns loslegen und Klarheit schaffen. und deine Haltung konkret und spürbar :**

Ich als dein Coach begleite dich und leite dich an.  
Du integrierst neue Sichtweisen und neue konkrete Routinen direkt in deinen (Führungs-)Alltag.

Die Gruppe wird nicht größer als maximal 20 Teilnehmerinnen und Teilnehmer sein.

**Warum mir das Coachingprogramm so wichtig ist:**

- es ist ein ganzheitliches Programm
- es stärkt dich, damit du gesund bleibst
- es fördert deine Einzigartigkeit, was deine Führung authentisch macht
- es bringt mehr Menschlichkeit, Achtsamkeit und Verbindung zu dir selbst in dein Leben.



Und dafür stehe ich.

**Deine Sandra**

# Die Führungsaufgabe ist eine abenteuerliche Entwicklungsaufgabe

Im Coachingprogramm schauen wir uns deine Führung an und zwar kritisch. Wir schmeißen raus, was nicht zu dir und zu deinen Vorstellungen passt. Wir setzen bei dir an, bei deinen Stärken und bei deiner Prägung, bei deiner Persönlichkeit.

In einem achtsamen und empathischen Raum, der dir ermöglicht, dich zu öffnen und zu schauen, was so drin ist in der Wunderschachtel, die du dein Selbst nennst.

Du lernst viele und bunte Methoden kennen, die es dir ermöglichen deine Führungshaus ganz neu und wunderschön einzurichten.

Dazu greifen wir auf die 7 Führungsräume (ganzheitliches Führungsmodell), die Neue Autorität, die Transformationsanalyse, die Statuslehre und natürlich auf alle unsere Erfahrungen zurück.

**Es wird leicht und tief, Spaßig und berührend, informativ und ausprobierend. Und jedes Mal anders, denn die Gruppe und die Resonanz werden einzigartig sein.**

Das Leben ist zu kurz für oberflächliche Fortbildungen von der Stange. Und Du bist zu wertvoll dafür.

Wir machen Gesunderhaltung, Fürsorge und Energiearbeit.

Es ist eigentlich unbeschreibbar, man muss es einfach erleben.

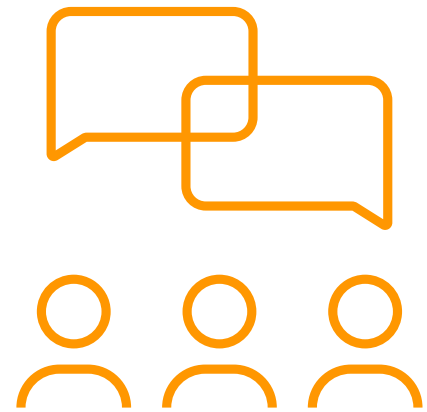
Und ich freue mich auf dich

## **Deine Inhalte im Überblick:**

- Die Führungsräume Standfestigkeit, Leidenschaft, Selbstkontrolle, Liebe Kommunikation, Wissen und Ethische Werte kennenlernen und sie konkret auf deine eigene Situation beziehen
  - Neue Autorität und Führung
  - Statuslehre und Archetypen und Führung
  - Führung aus dem Blickwinkel der eigenen Persönlichkeit betrachten
- Bewusstmachen der eigenen Haltung und des eigenen Standpunkts und lernen, diesen autonom zu verändern



## Das sagen Teilnehmerinnen und Teilnehmer



„Ich will mich als Führungskraft nicht instrumentalisieren lassen. Darum habe ich das Coaching bei Sandra gebucht. Das wird mich gesund halten. An Körper, Geist und Seele.“

Sara, ist im September in die Leitung gestartet und hat im Dezember den Coachingkurs gemacht

„Ich habe Werkzeuge an die Hand bekommen, damit ich in der Lage bin, mich erfolgreich zu reflektieren. Auch für meine Mitarbeitenden, wo sie sich verändern können und müssen.“

Anne

„Mir wird nicht gesagt, wie ich sein soll, sondern wie ich sein kann. Ich lechze danach das Gelernte auszuprobieren.“

Klaus,  
erfahrener  
Schulleiter

„Wissen nicht nur zu sammeln, sondern es zu verknüpfen. Das ist der Wert dieses coolen Coachingkurses.“

[www.sandra-schumacher.de](http://www.sandra-schumacher.de)

## Das bekommst du im Coachingprogramm:



- Drei Monate lang Freitag/Samstag-Coaching-Workshops live via Zoom in einer festen Gruppe mit viel Input, Aktivierung und Entwicklung.
- Austausch mit Gleichgesinnten (Netzwerk der gegenseitigen Unterstützung) und damit einen Rahmen des „Gehalten- und Gesehenwerdens“
- Ein 46-seitiges ansprechendes Journal zur Anwendung und Vertiefung (klimaneutral gedruckt) als Begleitmaterial mit Infos und zum Ausfüllen direkt an deine Rechnungsadresse.
- Zusätzliches Begleitmaterial digital zur Verfügung gestellt.
- Die Aufzeichnung der Online-Treffen zum Nachschauen, wenn du verhindert bist oder zur individuellen Wiederholung, wenn du etwas einfach nochmal anschauen oder anhören möchtest.
- Angeleitete Buddyarbeit zwischen den Treffen.

### Und On Top:

- Vorbildhafte Online-Moderation mit vielen Impulsen und abwechslungsreichen Methoden, die du für deine eigene Arbeit im digitalen und analogen Raum übernehmen kannst .
- Die Möglichkeit, als Leitungsteam einer Einrichtung gemeinsam den Coaching-Kurs zu machen und die Kleingruppenarbeit (Reflexion und Anwendung) immer in der eigenen Leitungsgruppe zu machen.

„Wir bleiben ruhig, wenn der Sturm im Außen tobt.“

### Was wird nach dem Coachingprogramm spürbar anders sein?

Du wirst die Führungsrolle ausfüllen, du wirst sie verkörpern. Nicht irgendwie, sondern so, dass du dich frei und wirksam erlebst. Du wirst dich bewusst auf einen Führungsstil ausrichten, der dir entspricht und der so richtig gut ist. Zuerst für dich und dann auch für die Menschen, für die du Verantwortung übernommen hast.

**Zeiten:** Freitag von 15:00-18:00 Uhr und Samstag von 10:00-17:00 Uhr.

**September 2022-November 2022:**

**genaue Termine:** 16. und 17.9.2022, 14. und 15.10.2022, 11. und 12.11.2022

**Early Birdpreis bei Buchung bis zum 31.6.2022: 984 € plus 19 %**

**Umsatzsteuer;**

**danach: 1100 € plus 19 % Umsatzsteuer**



[www.sandra-schumacher.de](http://www.sandra-schumacher.de)

# Sei dabei und...



lerne, wie du ganzheitlich im Einklang mit deiner entwickelten  
Persönlichkeit führst und lebst.

Denn Leben ist Führung, du profitierst in allen Lebensbereichen von  
diesem Coachingprogramm.

Doch der berufliche Leitungskontext steht im Mittelpunkt dieses  
Programms.

Drei Monate lang stehst du an erster Stelle!

Du lernst die 7 Führungsräume kennen und setzt deine  
Erkenntnisse direkt in deinem Umfeld um. Egal, ob du schon  
Leitung bist oder es erst noch planst.

Im Buddyprinzip intensivierst du das Gelernte.

Der Austausch mit Menschen, die in einer ähnlichen Situation sind,  
stärkt dich.

Du übst neue Routinen ein.

Du integrierst neue Sichtweisen und neue konkrete Routinen direkt  
in deinen (Führungs-)Alltag.

Du wirst mehr und mehr autonom und unabhängig.



...gestalte deine Führungsaufgabe so, dass es sich gut anfühlt,  
weil es zu dir passt.

...starte morgens voller Elan und gehe abends müde, aber auch  
zufrieden nach Hause.

...gestalte und organisiere gut.

- setze Prioritäten und schaffe dadurch für dich und deine  
Kolleginnen und Kollegen Entlastung.

- werde freie Gestalterin oder freier Gestalter deiner  
Führungsaufgabe.

...und noch so viel mehr.



[www.sandra-schumacher.de](http://www.sandra-schumacher.de)

# Argumente für die teilweise oder komplette Übernahme der Finanzierung von deiner Einrichtung



**Ich beginne mal, du kannst ja dann ergänzen:**

- Gesunderhaltung und Burn-Out-Prophylaxe (physisch und psychisch) für dich und im zweiten Schritt für deine gesamte Einrichtung.
- Grundlage für eine gute Führung aller in eurer Einrichtung, auch für die einzelnen Lehrerinnen und Lehrer, da du als Vorbild wirkst.
- Deine Motivationserhaltung, deine Freude an der Führung und deine allgemeine Begeisterung für eure Sache werden gestärkt.
- Der Zusammenhalt aller Menschen an eurer Schule wird gestärkt, weil du lernst, mit noch mehr Begeisterung Menschen hinter eurer Sache zusammenzubringen.
- Die Elternarbeit wird einfacher, da die wertorientierte Führung magnetisch Menschen anzieht, die ähnliche Haltungen haben.
- Der Fluktuation der Mitarbeitenden wird entgegengewirkt, da die Treppe von oben gefegt wird: Zufriedene Führung, zufriedene Mitarbeitenden und hier kann man einfach so weitermachen....

**Ich freue mich auf dich,  
Deine Sandra**





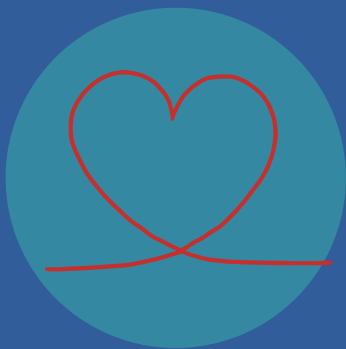
Mit Standfestigkeit,



Leidenschaft und



Selbstkontrolle  
die Basis bereiten.



Mit Liebe verbinden.



Und mit Kommunikation,



Wissen und  
mit ethischen Werten



den Aufbau  
wagen.